

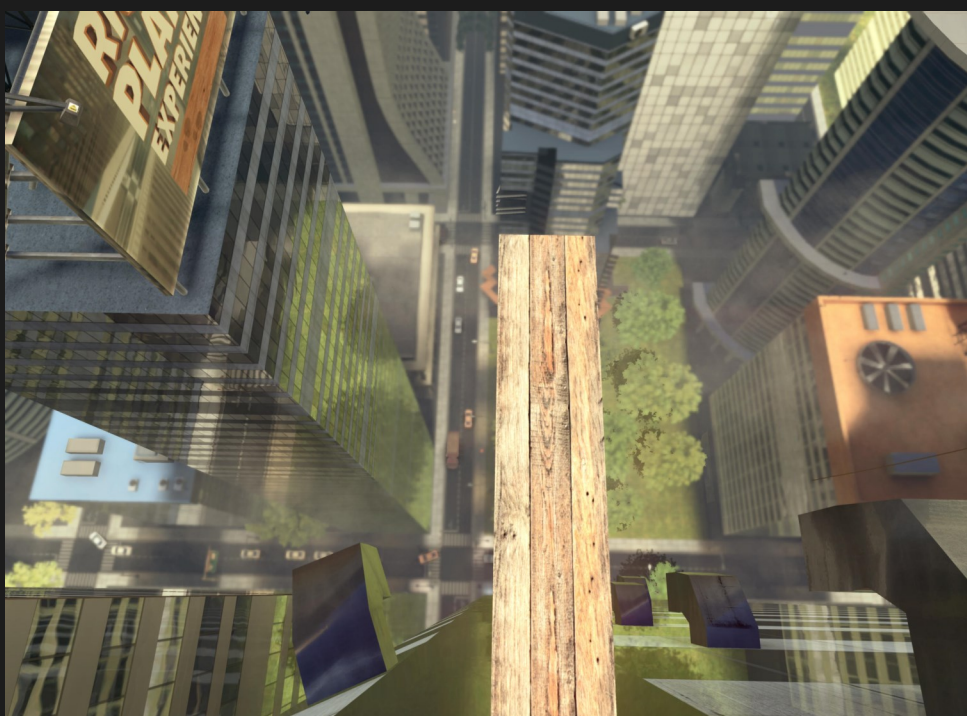


**Vertigo**, qui signifie *vertige* en anglais, porte bien son nom ! C'est exactement ce que vous allez ressentir avec cette animation VR hautement immersive.

Nous utilisons pour cela le jeu emblématique *Richie's Plank Experience* : vous sortez d'un ascenseur, avancez sur une planche étroite... et vous voilà suspendu au milieu des gratte-ciel !

L'animation est accompagnée d'un décor en perspective aérienne, représentant la vue depuis les hauteurs, sur lequel est fixée une planche légèrement élastique. Le participant y avance (avec prudence !) pour une immersion encore plus réaliste.

Équipé d'un casque VR Oculus Quest 2, le joueur découvre l'environnement en 3D à 360°, tandis qu'un écran plat permet aux spectateurs de suivre toute l'action en direct.



## FICHE TECHNIQUE :

Espace nécessaire :	2 m x 2,5 m
Alimentation électrique:	1 x 240 volts, 200 watts
Capacité:	10 - 15 joueurs/ heure
Temps d'installation:	+/- 60 mins
Ouverture de porte :	80 cm minimum
Stock :	2